

# KAVRAM HARİTALARI



# Kavram Haritası Nedir?

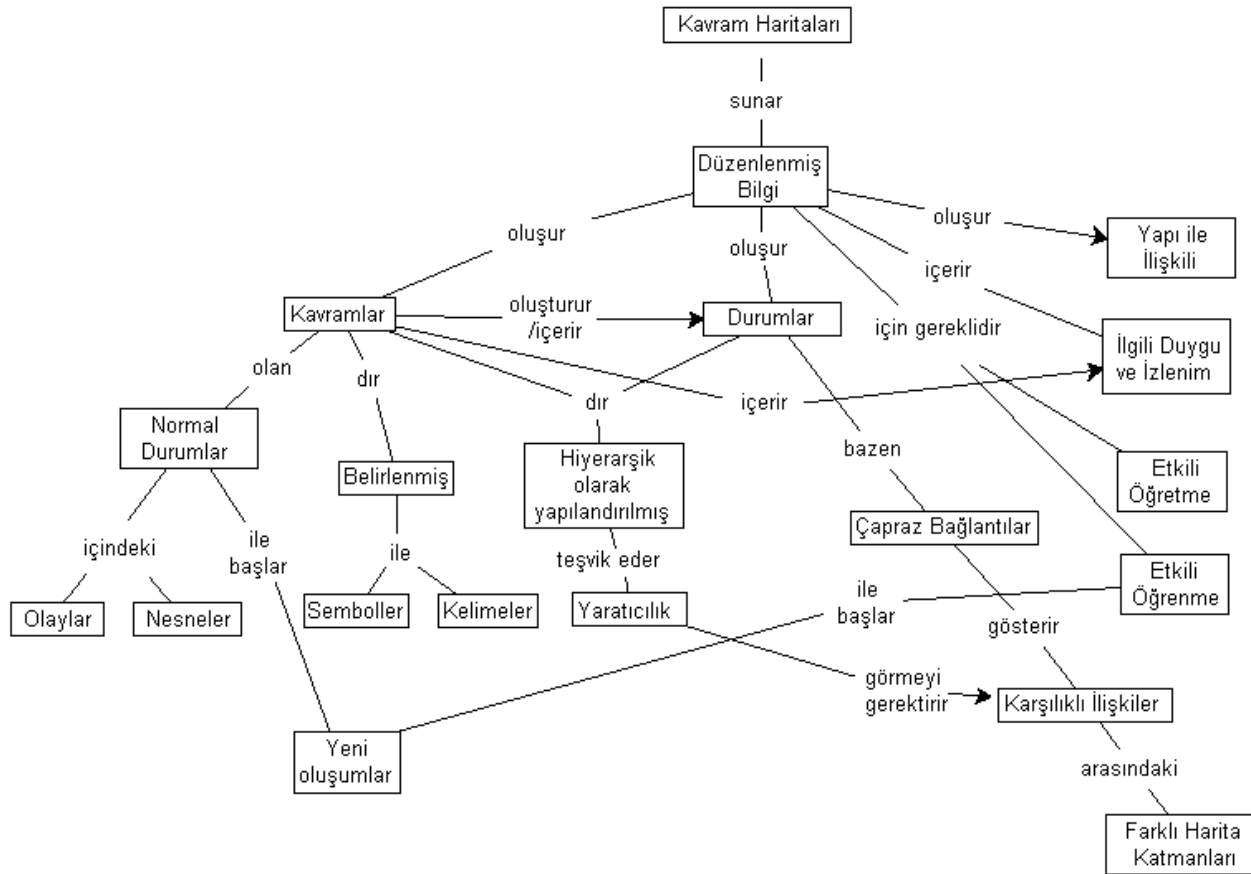
## ■ Kavram haritalarında;

- Çember veya kutu içerisinde yer alan kavram ve fikirler hiyerarşik bir şekilde yapılandırılır.
- Kavramlar arasındaki ilişkiler, kavramları birleştiren bir çizgi ile belirtilir.
- Aynı seviyedeki kelimeler birincil ilişkileri gösterir.
- Çapraz bağlantılar (kavram haritasının farklı alanlarındaki kavramlar arasındaki ilişkiler) vardır.
- Olay ve kavramlara ilişkin spesifik örnekler yer alır.
- Verilen bir kavramın anlamını açıklamaya yardımcı öğeler vardır.

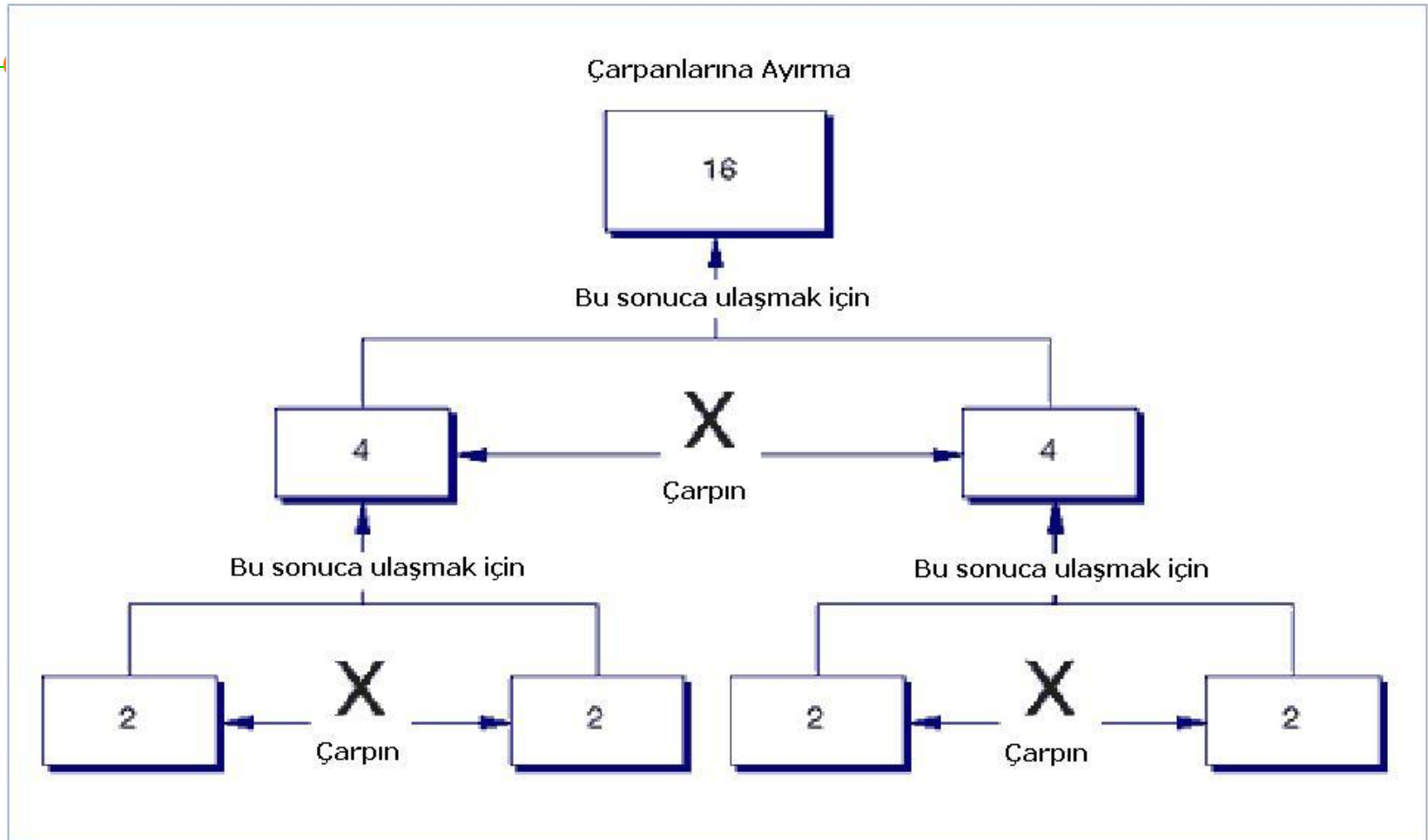
# Kavram Haritası Örnekleri



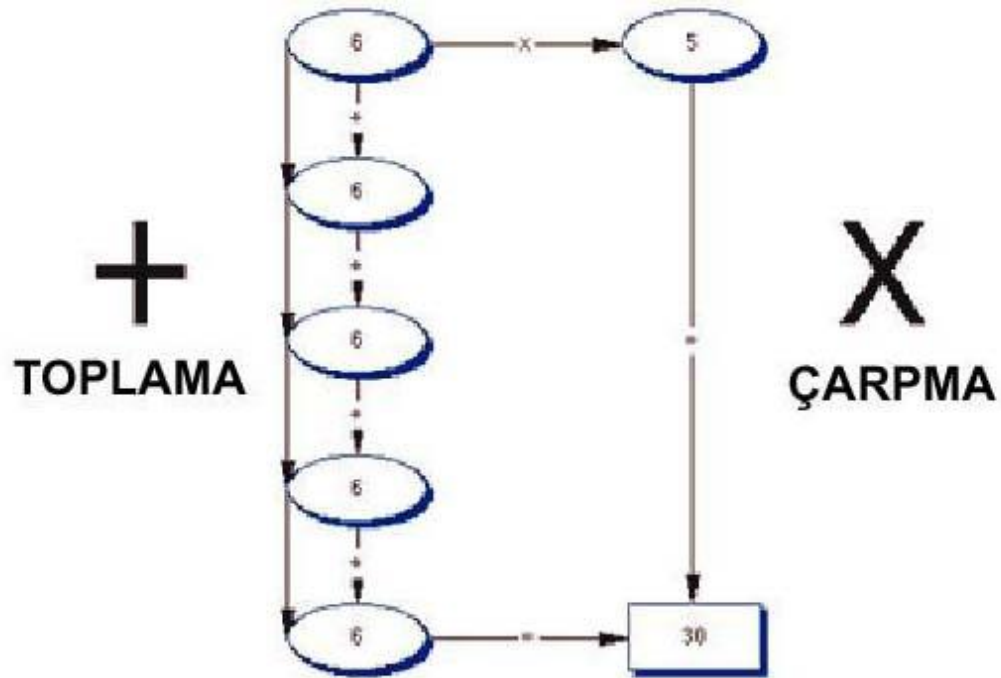
# Örnek #1



# Örnek #2



# Örnek #3



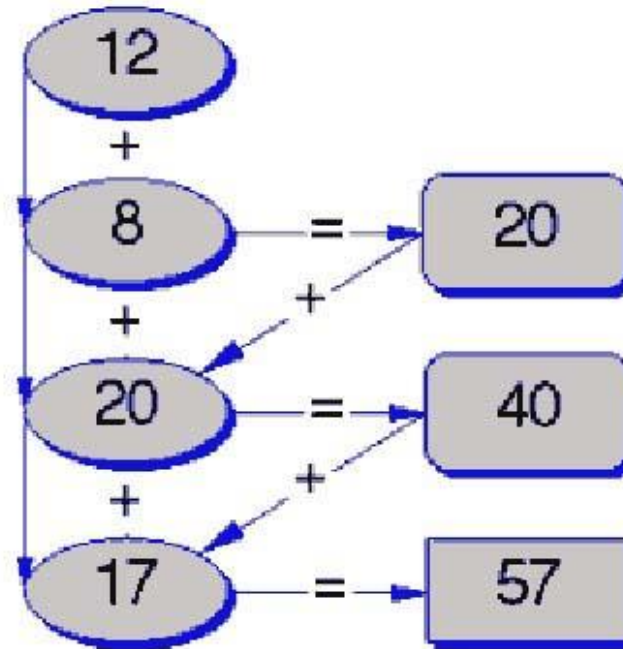
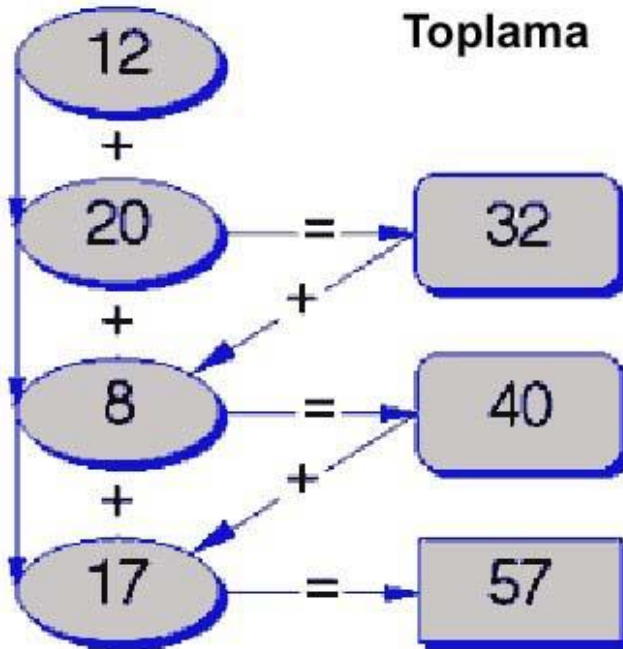
Dr. Lorana Jinkerson  
Educational Technology Department  
Northern Michigan University  
Marquette, MI

# Örnek #4

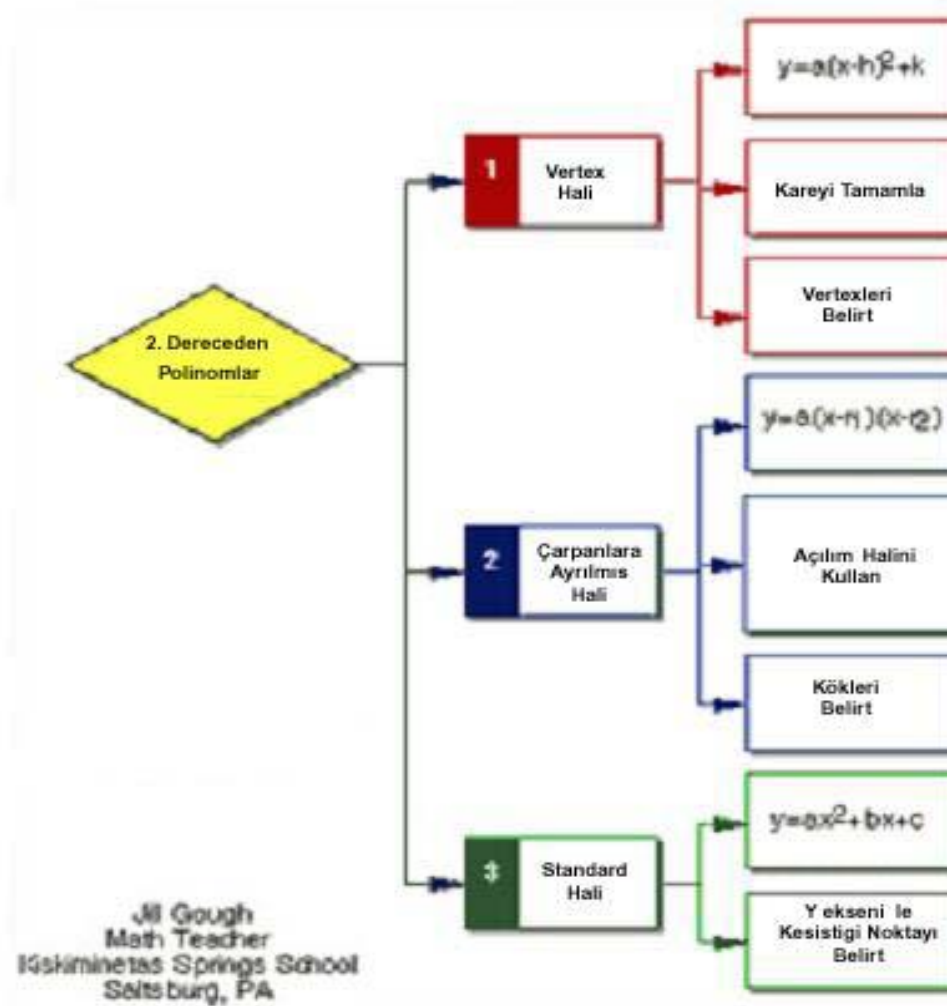
+

Dr. Lorana Jinkerson  
Educational Technology Department  
Northern Michigan University  
Marquette, MI

Toplama

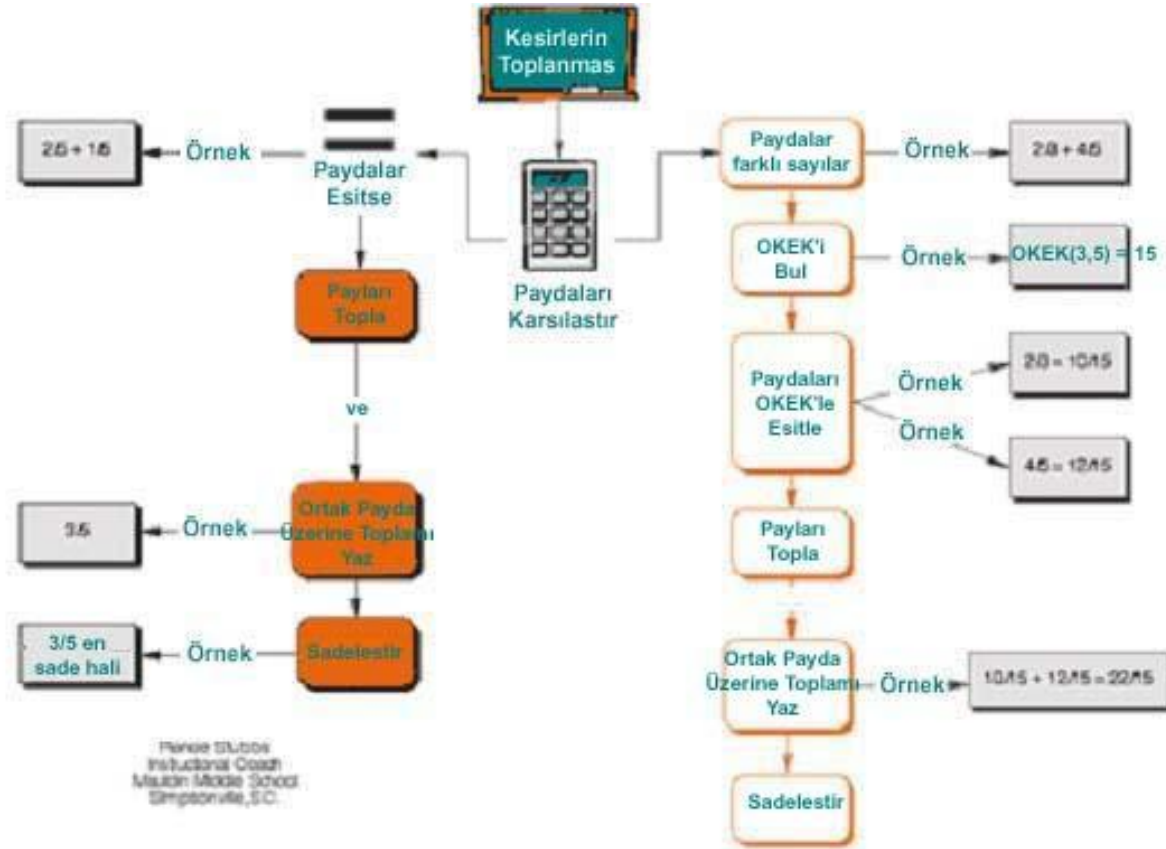


# Örnek #5

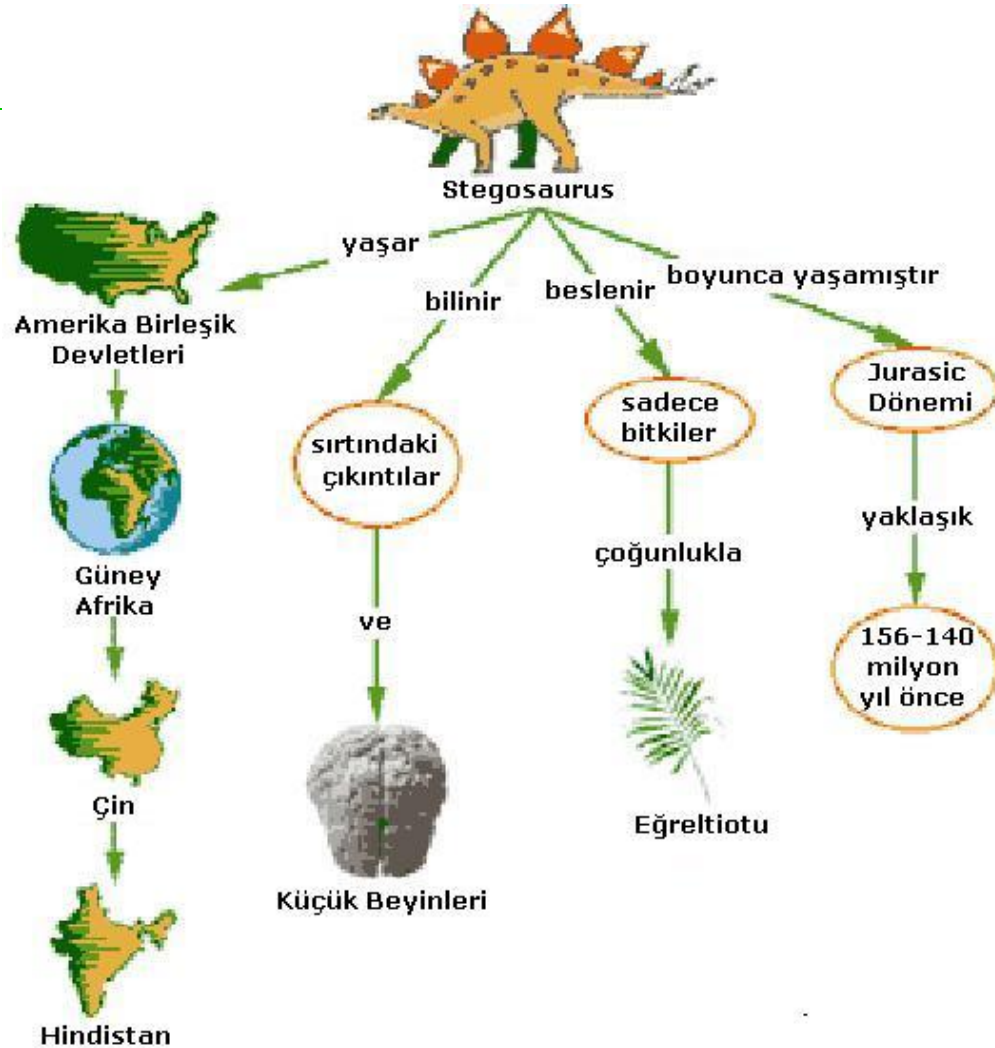




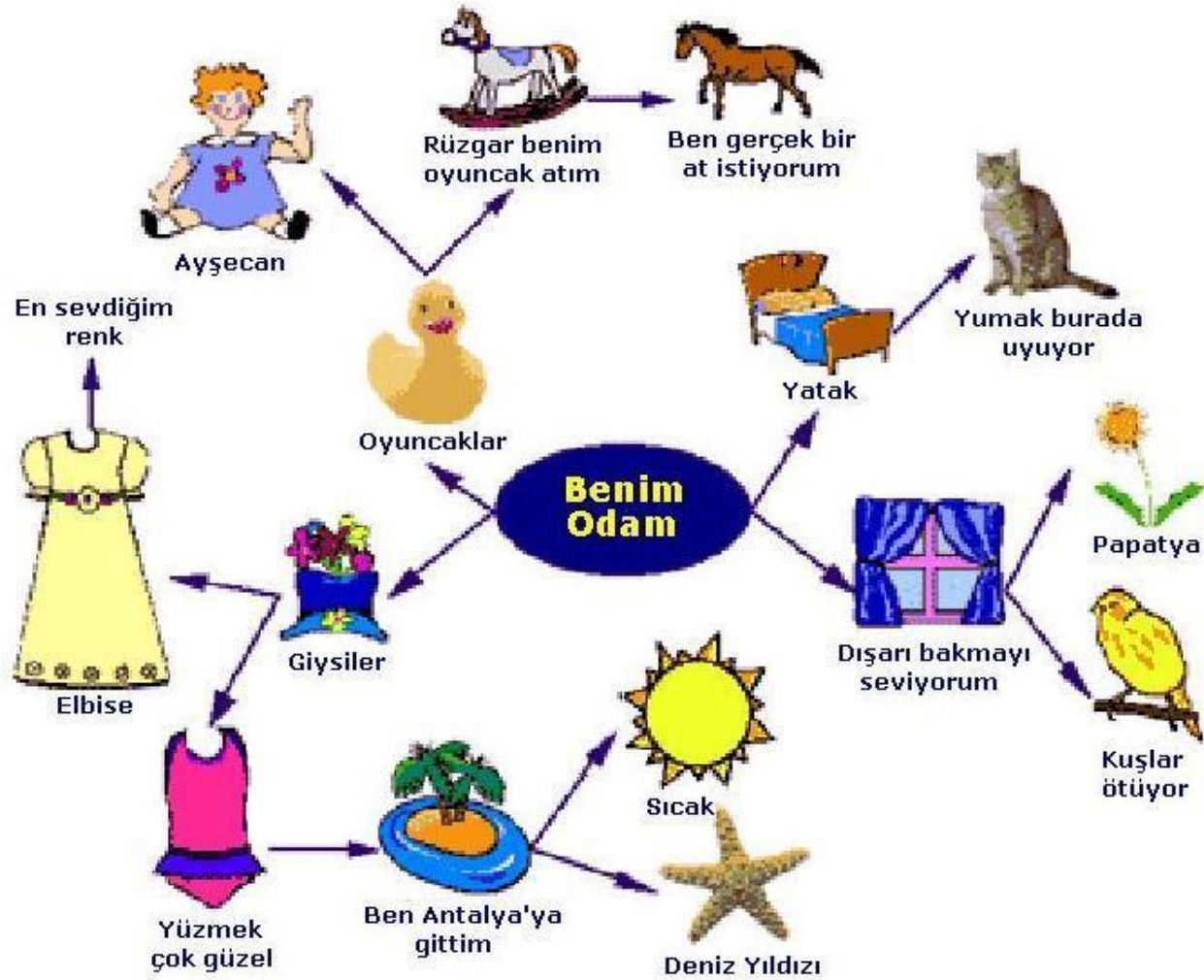
# Örnek #6



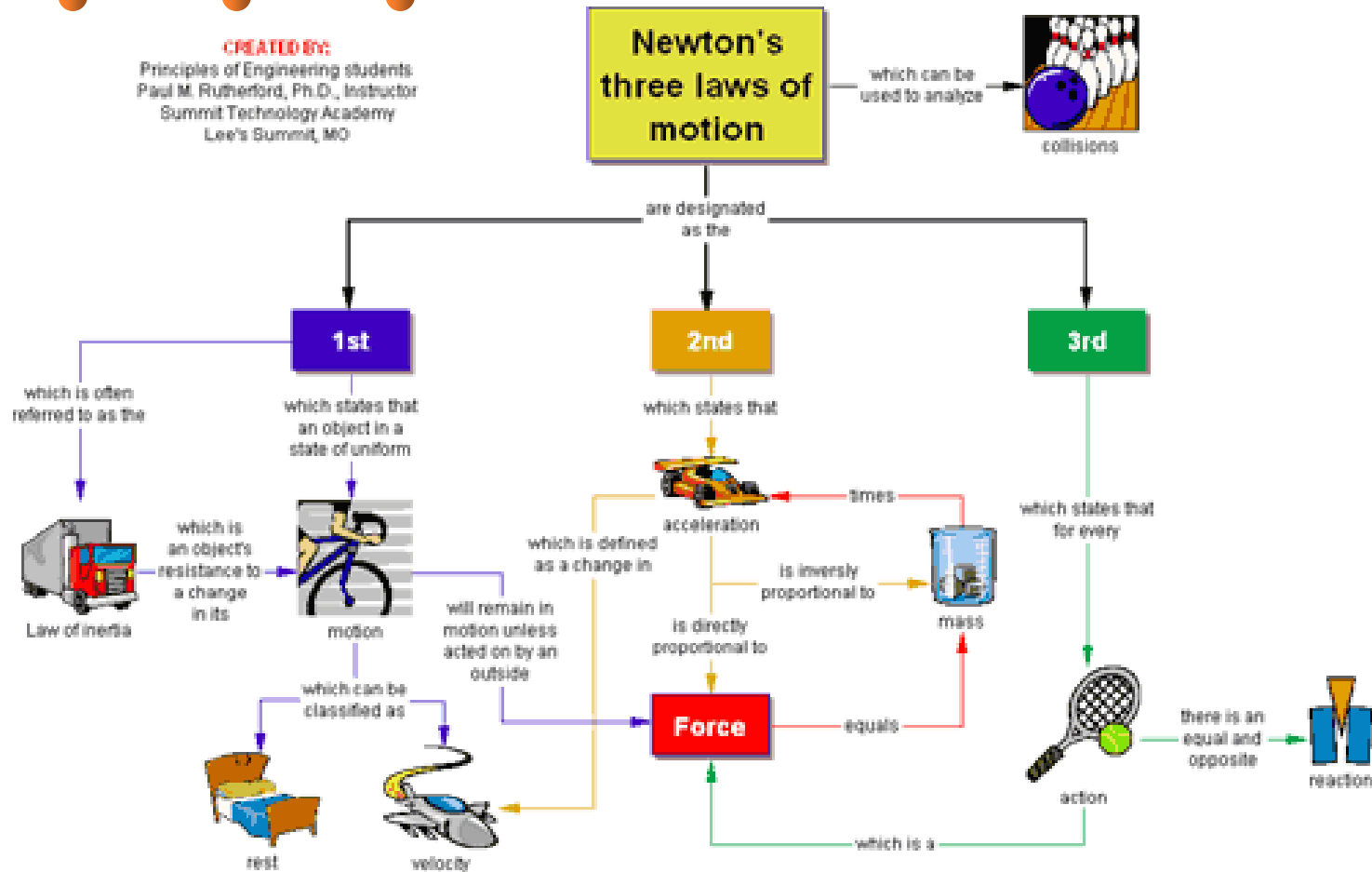
# Örnek #7



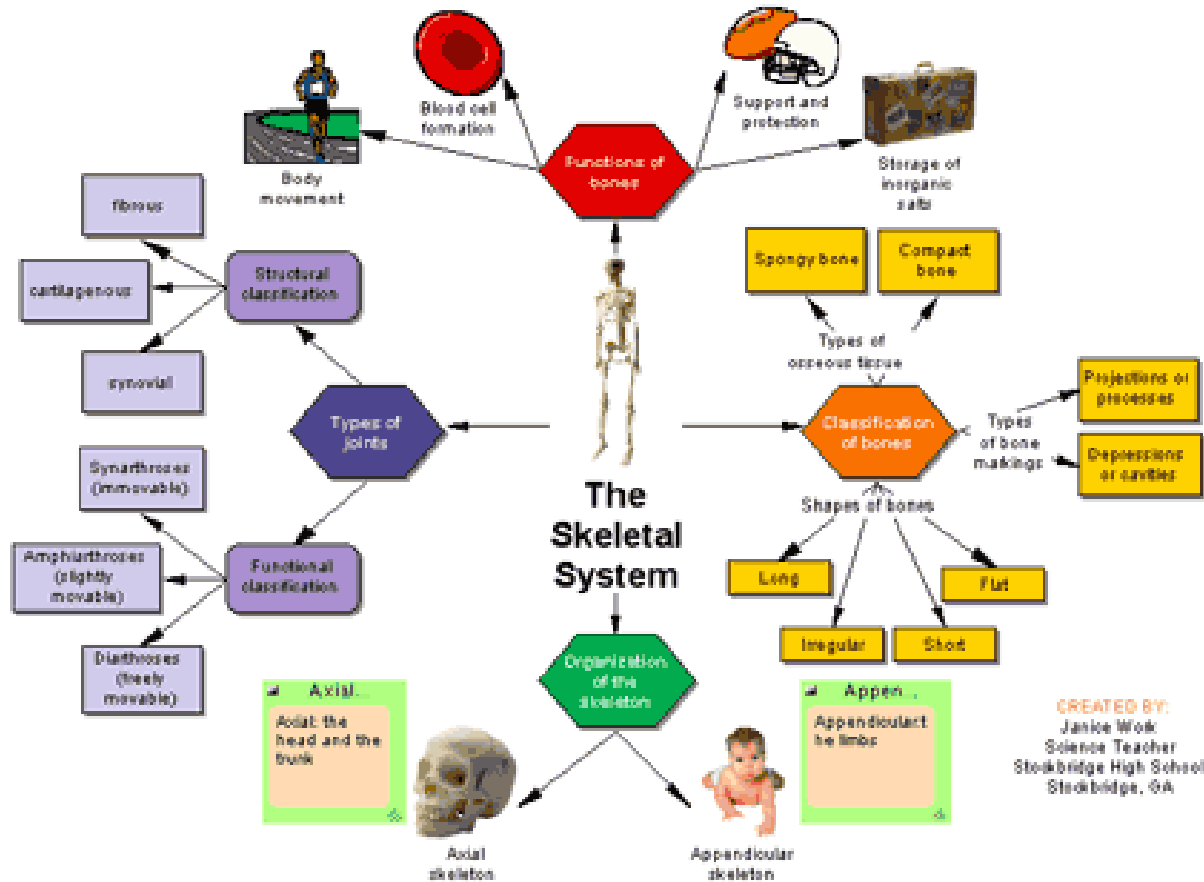
# Örnek #8



# Örnek #9

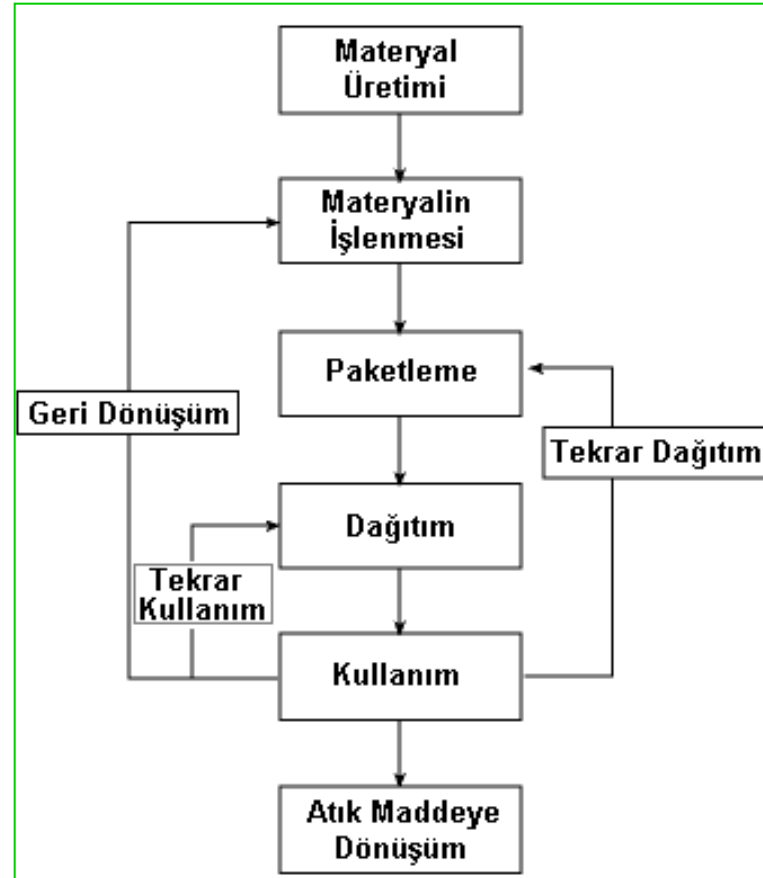


# Örnek #10



CREATED BY:  
Janice Wolk  
Science Teacher  
Stockbridge High School  
Stockbridge, GA

# YANLIŞ Kavram Haritası...



## Madde Dönüşümü Analizi – Akış Şeması

# Kavram Haritası Kullanımı

- **Beyin Fırtınası Desteđi**

Yeni fikirlerin oluşturulması ve planlaması aşamasında yol gösterir.

- **Çalışma Yardımcısı**

Etkili not almayı yönlendirir, yeni öğrenilen kavramları özetler, yansıtıcı düşünmeye biçim veya etkinlik katar.

- **Öğretim Aracı**

Görsel ve şematik bir özet sunar, karmaşık ilişkileri gösterir, algı yanlışlarının belirlenmesini ve giderilmesini sağlar.

# Ders Öncesi ve Sonrası Değerlendirmeler

- Öğretmenlere, öğrencilerin ön bilgilerini anlamalarında yardımcı olur.
- Öğrencilerin kendi öğrenme kapsamlarını oluşturmalarına ve konuya odaklanmalarına yardımcı olur.
- Öğretmenlerin, kavram yanlışlarını bir an önce belirlemelerini sağlar.



# Kavramsal Deęişim ile Öğrenme

- Öğrencilerin kendilerine ait fikirleri, zihinsel modelleri, kelime daęarcıkları vb. (doęru veya yanlış) vardır.
- Öğrencilerin varolan bilgileri ile yeni öğrenilen bilgileri arasında ilişki kurması, içselleştirme açısından önemlidir.
  - İkinci dil öğrenimi

# Çevre için Bilim ve Teknolojiden Örnekler

- Verilen okuma parçasındaki önemli fikirlerin kavram haritasını yapın.
- Basit kavram haritaları oluşturun, yeni eklenen bilgiler doğrultusunda güncelleyin.
  - Atmosfer sistemi
- Çevreye ilişkin kavramları karşılaştıran ve farklılıklarını gösteren iki kavram haritası yapın.
  - Küresel Isınma – Ozon Tabakasındaki delik
  - Kurbağaların neslinin tükenmesinin nedenleri

# Uygulama

- Bu tür uygulamaların öğrencilere sağladığı yararlar nelerdir?  
Öğretmenlere sağladığı yararlar nelerdir?
- Kavram haritalarının güçlü yanları ve sınırlılıkları nelerdir?

# Kaynaklar

- <http://classes.aces.uiuc.edu/ACES100/Mind/CMap.html>
- [http://www.ed.gov/databases/ERIC\\_Digests/ed407938.html](http://www.ed.gov/databases/ERIC_Digests/ed407938.html)
- [http://www.coun.uvic.ca/learn/program/hndouts/map\\_ho.html](http://www.coun.uvic.ca/learn/program/hndouts/map_ho.html)
- <http://www.inov8.engr.psu.edu/faculty/cmap.htm>
- <http://www.inspiration.com>
- <http://www.inspiration.com/inspclass.html>
- Novak, J. D. The Theory Underlying Concept Maps and How To Construct Them. URL: <http://www.cmap.coginst.uwf.edu/info/>
- <http://www.inspiration.com/diagrams/ed/conceptmap2.html>
- <http://www.zirvedagcilik.org/dersNotlari/meteorolojii.htm>